



Multi-Benefit Land  
Repurposing Program



**Tule Subbasin MLRP Workshop**  
***Finding Common Ground and Shared Priorities***  
***on Land Repurposing***

**Taller MLRP del Tule**  
***Prioridades y puntos en común***  
***en la reutilización de tierras***

June 10, 2025

# Workshop Outcomes / Objetivos de la reunión

1. Alignment on shared priorities for the Subbasin.
2. A set of top land repurposing solutions with strong interest and potential, along with key needs and questions.
3. A clearer picture of which solutions are most practical, including their pros and cons.

1. Acuerdo sobre las prioridades comunes de la subcuenca.
2. Un conjunto de las principales soluciones de reutilización de terrenos con gran interés y potencial, junto con las necesidades y preguntas clave.
3. Una visión más clara de las soluciones más prácticas, incluidos sus ventajas e inconvenientes.

# Workshop Outcomes / Objetivos de la reunión

---

4. Input on how realistic and beneficial the proposed solutions are.
5. Understanding of the Core Plan: how it connects to future funding and is shaped by workshop input.

4. Aportaciones sobre lo realistas y beneficiosas que son las soluciones propuestas.
5. Comprensión del Plan Principal: cómo se conecta con la financiación futura y cómo se elabora a partir de las aportaciones de los talleres.

# Agenda / Programa

<b>4:00 – 4:15 pm</b>	Welcome & Meeting Overview Bienvenida y presentación de la reunión
<b>4:15 – 4:45 pm</b>	Shared Priorities: Finding Common Ground Prioridades compartidas: Buscando puntos en común
<b>4:45 – 5:15 pm</b>	The Top 5 Land Repurposing Solutions/Tools Las 5 soluciones/herramientas principales para la reutilización de tierras
<b>5:15 – 6:20 pm</b>	Highest Potential Land Repurposing Solutions & Strategies Soluciones y estrategias de reutilización de tierras con mayor potencial
<b>6:20 – 6:35 pm</b>	Closing & Next Steps Cierre y próximos pasos
<b>6:35 - 7:00 pm</b>	Time for Questions & Conversation Tiempo para preguntas y charla

# Meeting Guidelines / Pautas de la reunión

- Silence cell phones
- Be comfortable, get refreshments
- Treat each other with respect, listen without interruption
- Learn from and appreciate others' perspectives, all ideas have value
- Humor is welcome, but not at someone's expense
- Silencie los teléfonos celulares
- Siéntese cómodo, tome un refrigerio
- Trátense unos a otros con respeto, escuchen sin interrupciones
- Aprenda de otras perspectivas, todas las ideas tienen valor
- El humor es bienvenido, pero no a costa de alguien

# Alignment-Building Process / Proceso para lograr alineación



# THE MLRP CORE PLAN / EL PLAN PRINCIPAL DEL MLRP

- Highlight shared goals and preferred land repurposing tools for the subbasin + how to put them into action.
- It's not a regulation – it's a voluntary guide to support local efforts.
- The Plan helps set the stage for future funding and makes regional partners stronger candidates for grants.
- The content comes directly from what's shared in workshops, Advisory Groups, and the GSPs.
- Destacar los objetivos comunes para la Subcuenca, las opciones preferidas de reasignación de tierras y cómo ponerlas en práctica.
- No es una normativa, sino una guía voluntaria para apoyar los esfuerzos locales.
- El Plan ayuda a establecer las bases para futuras financiaciones y convierte a los socios regionales en candidatos más fuertes para obtener subvenciones.
- El contenido procede directamente de lo compartido en los talleres, los Grupos Asesores y los Planes de Sostenibilidad de las Aguas Subterráneas (GSP, por sus siglas en inglés).

# Overlapping MLRP Interests and Priorities / Intereses y prioridades en común del MLRP



# Tule Subbasin Regional Priorities

## Prioridades regionales de la subcuenca del Tule

---

1. Keep farmers farming and workers working
2. Encourage economic sustainability and diversification
3. Address subsidence and flooding
4. Improve access to clean, affordable water for domestic uses
5. Create access to land: open space and community-oriented farming
6. Improve air quality
7. Foster valuable habitat and ecosystem functions

1. Mantener a los agricultores cultivando y a los trabajadores trabajando
2. Fomentar la sostenibilidad económica y la diversificación
3. Abordar los hundimientos de la tierra y las inundaciones
4. Mejorar el acceso a agua limpia y asequible para usos domésticos
5. Crear acceso a la tierra: espacios abiertos y agricultura orientada a la comunidad
6. Mejorar la calidad del aire
7. Fomentar las funciones valiosas de los hábitats y los ecosistemas

# Shared Priorities – Your Thoughts / Prioridades en común – Su opinión

1. *Based upon the last workshop and other meetings, what is your impression about this list overall?*
2. *To what degree does it cover the range of priorities you have heard? What do you like about it?*
3. *What questions do you have about any one of these potential priorities?*
4. *What would you suggest changing or emphasizing? What is missing, if anything?*

1. *Basándose en el último taller y en otras reuniones, ¿cuál es su impresión sobre esta lista en general?*
2. *¿En qué medida refleja los prioridades que ha escuchado? ¿Qué le gusta?*
3. *¿Qué preguntas tiene sobre alguna de estas prioridades potenciales?*
4. *¿Qué sugeriría cambiar o destacar? ¿Qué falta, si es que falta algo?*

# **Top Solutions and Strategies for Repurposing\* / Las principales soluciones y estrategias para la reutilización de tierras\***

- 1. Temporary Fallowing**
  - 2. Multi-Benefit Recharge**
  - 3. Habitat**
  - 4. Open Space (near communities)**
  - 5. Solar Farms**
- + *Strategies***

- 1. Barbecho temporal**
  - 2. Recarga de aguas con múltiples beneficios**
  - 3. Hábitat**
  - 4. Espacios abiertos (cerca de comunidades)**
  - 5. Granjas solares**
- + *Estrategias***

# Temporary Fallowing / Barbecho temporal



Slide 1 of 2

## *Tule Land Trust Fallowing Program*

1. Approved by Pixley GSA; (Tule Subbasin)
  2. Piloted for two years, reassessed in 2025
  3. Annual, short term fallowing
  4. Requires cover crops (with approved seed mix); forego transitional water
- 
1. Aprobado por Pixley GSA; (subcuenca del Tule)
  2. Pilotado durante dos años, reevaluado en 2025
  3. Barbecho anual de corta duración
  4. Requiere cultivos de cobertura (con mezcla de semillas aprobada); renuncia al agua de transición

# Temporary Fallowing / Barbecho temporal



Slide 2 of 2

## *Tule Land Trust Fallowing Program*

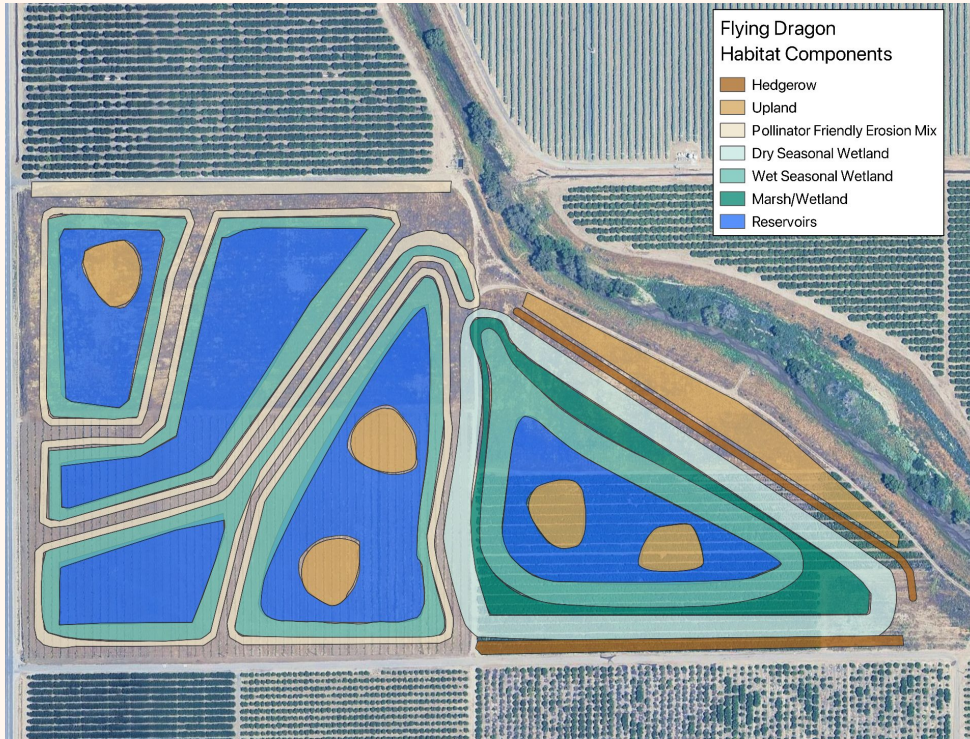
5. Flexibility for growers with annual crops
6. Often a step towards permanent fallowing
7. Approved MLRP solution/program

**Opportunity:** look for a new version next year to get costs covered to fallow land.

5. Flexibilidad para los agricultores con cultivos anuales
6. A menudo un paso hacia el barbecho permanente
7. Solución/programa MLRP aprobado

**Oportunidad:** buscar una nueva versión el año que viene para que se cubran los costes del barbecho.

# Multi-benefit Recharge / Cuencas de recarga



## *Flying Dragon Ranch*

1. Seville, CA (Kaweah Subbasin)
2. 58 acres of citrus and open space
3. Habitat along Cottonwood Creek
4. Linear recharge/basins along the creek with up to 200 AF of capacity

1. Seville, CA (Subcuenca del Kaweah)
2. 58 acres de cítricos y espacio abierto
3. Hábitat a lo largo del arroyo Cottonwood
4. Recarga lineal/cuencas a lo largo del arroyo con hasta 200 acres-pie de capacidad

# Multi-benefit Recharge / Cuencas de recarga



## *Flying Dragon Ranch*

5. Flood management
6. Public access and recreation
7. Education

**Opportunity:** convert ag land for recharge and combine with other opportunities - develop multiple benefits to increase value and funding potential.

5. Gestión de inundaciones
6. Acceso público y recreación
7. Educación

**Oportunidad:** convertir tierras agrícolas para recarga y combinar con otras oportunidades - desarrollar beneficios múltiples para aumentar el valor y el potencial de financiación.

# Conversion to Habitat / Hábitat



## *Capinero Creek*

1. Pixley, CA (Tule Subbasin)
2. 467 acre Dairy Purchased in 2021
3. Adjacent to Pixley NWR; Deer Creek
4. Owned by 'Tule Land Trust', funded restoration work
5. 150ac restored in Fall 2023

1. Pixley, CA (Cuenca del Tule)
2. Lechería de 467 acres comprada en 2021
3. Junto a Pixley NWR; Deer Creek
4. Propiedad de "Tule Land Trust", trabajos de restauración financiados
5. 150ac restaurados en otoño de 2023

# Conversion to Habitat / Hábitat



## *Capinero Creek*

6. Tribal access/engagement
7. A 'Living lab' for ag land restoration; seed production possible
8. Multiple education, outreach events

**Opportunity:** sell or convert some land for habitat if land is desirable/suitable for habitat.

6. Acceso/participación de las tribus
7. Un "laboratorio viviente" para la restauración de tierras agrícolas; posible producción de semillas
8. Múltiples eventos educativos y de divulgación

**Oportunidad:** vender o convertir algunas tierras para hábitat si la tierra es deseable/apta para hábitat.

# Open Space / Espacios abiertos



## *La Vina Pilot Project*

1. La Vina, CA (Madera GSA)
2. 5 acre, almond and walnut trees removed
3. Buffer zone (100') created: dust, spray
4. Pollinator habitat, hedgerow, some cover crops
5. 10-yr contract (no purchase): management and monitoring

1. La Viña, CA (Madera GSA)
2. 5 acres, almendros y nogales eliminados
3. Zona barrera (100') creada: polvo, fumigación
4. Hábitat de polinizadores, setos, algunos cultivos de cobertura
5. Contrato de 10 años (sin compra): gestión y monitoreo

# Open Space / Espacios abiertos



## *La Vina Pilot Project*

6. Incentives created for grower(s)
7. Help from SHE, Xerces, local RCD, Farm Bureau, etc.
8. Resolving several years of discord

**Opportunity:** repurpose land near a community as a buffer zone.

6. Creación de incentivos para los cultivadores
7. Ayuda de SHE, Xerces, RCD local, Farm Bureau, etc.
8. Resolver varios años de desacuerdo

**Oportunidad:** reutilizar terrenos cercanos a una comunidad como zona de protección.

# Solar Farms / Energía solar



## *Westlands Solar Park*

1. Kings & Fresno Counties (Westlands GSA)
2. 21,000 acre (!) - master planned
3. Utility-scale solar (multiple solar farms)
4. 2.7 GW of energy (powers 750,000 homes)
5. Created 800 jobs at peak construction



1. Condados de Kings y Fresno (Westlands GSA)
2. 21.000 acres (¡!)
3. Energía solar a escala de servicios públicos (múltiples parques solares)
4. 2,7 GW de energía (abastece a 750.000 hogares)
5. Creó 800 puestos de trabajo

# Solar Farms / Energía solar



## *Westlands Solar Park*

5. Supported ag and environmental groups
6. Evolving into the *Central Valley Infrastructure Plan* (up to 20GW of energy over 130,000ac)

**Opportunity:** generate lease payments for 20-30 yrs on fallowed land with at little as ~50-75ac and up to ~2,000ac; make 'multi-benefit' by integrating habitat and or social features.



5. Apoyó a grupos agrícolas y ecologistas
6. Evolución al Plan de Infraestructuras del Valle Central (hasta 20 GW de energía en 130.000 ac)

**Oportunidad:** generar pagos de arrendamiento durante 20-30 años en tierras en barbecho con un mínimo de ~50-75ac y un máximo de ~2.000ac; obtener «múltiples beneficios» integrando elementos sociales y de hábitat.

# Strategies / Estrategias

- 
1. Focus on one solution
  2. Combine solutions: all at once or over time
  3. Reduce ag land use + Consolidate water allocations

1. Centrarse en una solución
2. Combinar soluciones: todas a la vez o a lo largo del tiempo
3. Reducir el uso de tierras agrícolas + Consolidar las asignaciones de agua



# Strategies / Estrategias

4. Increase fallowed land + Consolidate water allocations
5. Use various conservation structures
  - a. Easements, Covenants, Contracts
6. Use different fallowing timelines
  - a. Annual, 10-yr, permanent



4. Aumentar el barbecho + Consolidar las asignaciones de agua
5. Utilizar diversas estructuras de Conservación
  - a. Cláusulas, pactos, contratos
6. Utilizar distintos calendarios de barbecho
  - a. Anual, decenal, permanente

# Discussion Groups / Grupos de debate



1. Three discussion groups
2. Mix of growers, community residents, conservation group members
3. One group with Maria & simultaneous translation
4. 45 minutes in discussion groups

1. Tres grupos de diálogo
2. Mezcla de agricultores, residentes de la comunidad, miembros de grupos de conservación
3. Un grupo con María (traducción simultánea)
4. 45 minutos en grupos de diálogo

# Discussion Group Questions / Preguntas de diálogo

---



1. Which land repurposing solutions/tools are you or others most interested in and why?
2. Which are the best fit for your area and create the most benefits?
3. Which solutions do you want the GSA's to pursue?

1. ¿Qué soluciones/herramientas de reutilización de tierras le interesan más a usted o a otras personas y por qué?
2. ¿Cuáles se adaptan mejor a su zona y generan más beneficios?
3. ¿Qué soluciones le gustaría que aplicaran los GSA?

# Next Steps for Tule MLRP/ ¿Qué anticipar a continuación?

- **Workshop Input → Core Plan**
- **Follow-up Conversations**
- **Develop GSA Goals & Targets**
- **Core Plan Public Comment**
- **Seek Agreement & DOC Approvals on Projects**
  - **Project Questions? Talk to Allison**
- **Aportaciones de los talleres → Plan Principal**
- **Conversaciones**
- **Desarrollo de objetivos y metas de las GSA**
- **Comentarios públicos sobre el Plan Principal**
- **Buscar acuerdos y DOC aprobaciones de proyectos**
  - **Preguntar a Allison sobre proyectos**

# Thank you! ¡Gracias!

Contact Information / Información de contacto:

## ***Pixley Irrigation District GSA:***

Allison Tristao:  
[atristao@ltrid.org](mailto:atristao@ltrid.org)  
(559) 467-9964

Cinthia Canales:  
[ccanales@ltrid.org](mailto:ccanales@ltrid.org)  
(599) 686-4716 (contacto español)

## ***Ag Innovations:***

Nicolia Mehrling:  
[nicolia@aginnovations.org](mailto:nicolia@aginnovations.org)

Laima Diaz:  
[laima@aginnovations.org](mailto:laima@aginnovations.org)  
(contacto español)



Multi-Benefit Land  
Repurposing Program